

# Inspiron 15

5000 Series

## Quick Start Guide

Priručnik za brzi početak rada  
Panduan Pengaktifan Cepat  
クイックスタートガイド  
دليل البدء السريع



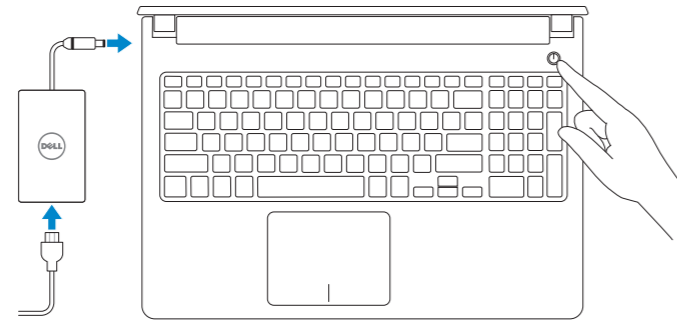
### 1 Connect the power adapter and press the power button

Priključite adapter za napajanje i pritisnite gumb za uključivanje/isključivanje

Sambungkan adaptor daya dan tekan tombol daya

電源アダプタを接続し、電源ボタンを押す

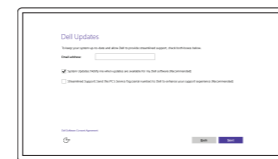
توصيل مهبط التيار والضغط على زر التشغيل



### 2 Finish Windows setup

Završite postavljanje Windowsa | Tuntaskan penataan Windows

Windows セットアップを終了する | إنهاء إعداد Windows



#### Enable Dell updates

Omogući Dell ažuriranja  
Aktifkan pembaruan Dell  
Dell アップデートを有効にする  
Dell تحديثات تمكين



#### Connect to your network

Spojite se na vašu mrežu  
Sambungkan ke jaringan Anda  
ネットワークに接続する  
التوصيل بالشبكة

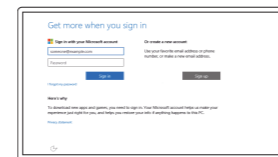
**NOTE:** If you are connecting to a secured wireless network, enter the password for the wireless network access when prompted.

**NAPOMENA:** Ako se povezujete na sigurnu bežičnu mrežu, upišite zaporku za pristup bežičnoj mreži kad se to zatraži.

**CATATAN:** Jika Anda menghubungkan ke jaringan nirkabel aman, masukkan kata sandi untuk akses jaringan nirkabel tersebut saat diminta.

**メモ:** セキュリティ保護されたワイヤレスネットワークに接続している場合、プロンプトが表示されたらワイヤレスネットワークアクセスのパスワードを入力します。

**ملاحظة:** في حالة اتصالك بشبكة لاسلكية مؤمنة، أدخل كلمة المرور لوصول الشبكة اللاسلكية عند مطالبتك.



#### Sign in to your Microsoft account or create a local account

Prijavite se u Microsoft račun ili izradite lokalni račun  
Masuk ke akun Microsoft Anda atau buat akun lokal

Microsoft アカウントにサインインする、またはローカルアカウントを作成する

قمب تسجيل الدخول إلى حساب Microsoft أو قم بإنشاء حساب محلي

### Create recovery media

Izradite medij za vraćanje sustava | Buat media pemulihan

リカバリメディアを作成する | إنشاء وسائط الاسترداد

In Windows search, type **Recovery**, click **Create a recovery media**, and follow the instructions on the screen.

U Windows tražilici utipkajte **Vraćanje**, kliknite na **Izradi medij za vraćanje sustava** i slijedite upute na zaslonu.

Di dalam pencarian Windows, ketikkan **Recovery**, klik **Buat media pemulihan**, dan ikuti petunjuk di layar.

Windows 検索に **リカバリ** と入力して、**リカバリメディアの作成** をクリックし、画面の指示に従います。

في بحث نظام التشغيل Windows، اكتب استرداد، انقر فوق إنشاء وسائط استرداد، واتبع الإرشادات المعروضة على الشاشة.

### Locate Dell apps

Locirajte Dell aplikacije | Mencari aplikasi Dell

Dell アプリを見つける | تحديد موقع تطبيقات Dell



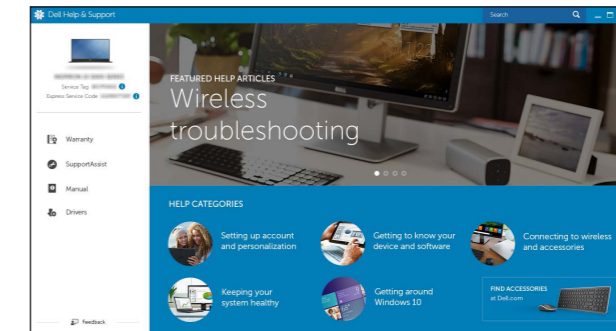
#### Register your computer

Registrirajte svoje računalo | Daftarkan komputer Anda  
コンピュータを登録する | تسجيل الكمبيوتر



#### Dell Help & Support

Dell pomoć i podrška | Bantuan & Dukungan Dell  
Dell ヘルプとサポート | Dell دعم ومساعدة



#### SupportAssist Check and update your computer

Provjerite i ažurirajte računalo

Periksa dan perbarui komputer Anda

コンピュータを確認してアップデートする

التحقق من الكمبيوتر الخاص بك وتحديثه

#### Product support and manuals

Podrška i priručnici za proizvod  
Manual dan dukungan produk  
製品サポートとマニュアル  
دعم المنتج والدلائل

[Dell.com/support](https://www.dell.com/support)

[Dell.com/support/manuals](https://www.dell.com/support/manuals)

[Dell.com/support/windows](https://www.dell.com/support/windows)

#### Contact Dell

Kontaktiranje tvrtke Dell | Hubungi Dell  
デルへのお問い合わせ | Dell الاتصال

[Dell.com/contactdell](https://www.dell.com/contactdell)

#### Regulatory and safety

Pravne informacije i sigurnost | Regulasi dan keselamatan  
ممارسات الأمان والممارسات التنظيمية | 認可と安全性

[Dell.com/regulatory\\_compliance](https://www.dell.com/regulatory_compliance)

#### Regulatory model

Regulatorni model | Model regulatori  
認可モデル | الموديل التنظيمي

P51F

#### Regulatory type

Regulatorna vrsta | Jenis regulatori  
認可タイプ | النوع التنظيمي

P51F001

P51F002

P51F003

P51F005

#### Computer model

Model računala | Model komputer  
コンピュータモデル | موديل الكمبيوتر

Inspiron 15-5551

Inspiron 15-5552

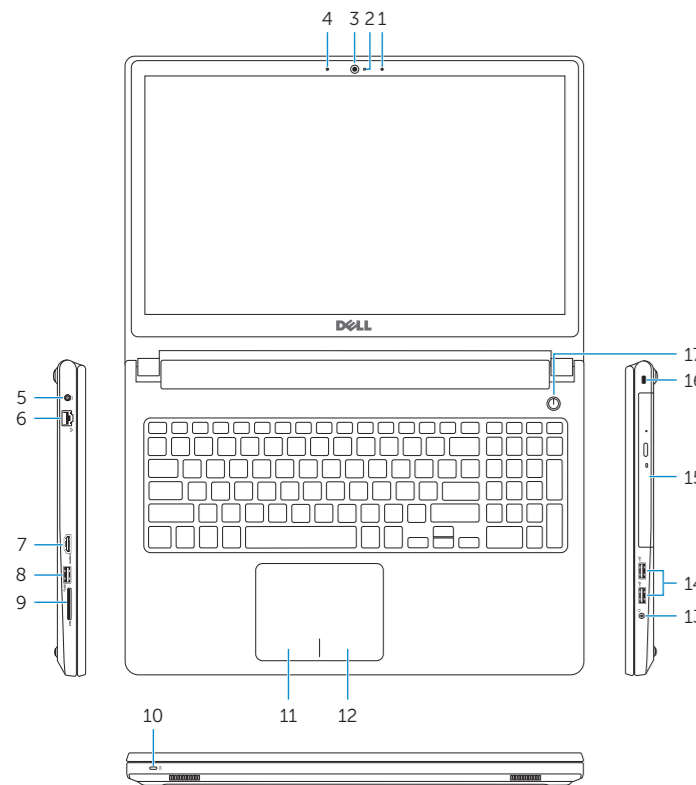
Inspiron 15-5555

Inspiron 15-5558

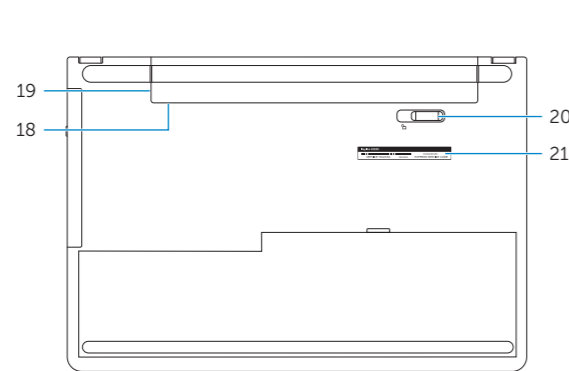


## Features

Značajke | Fitur | 外觀 | الميزات



- Right microphone
- Camera-status light
- Camera
- Left microphone (Inspiron 15-5558 and Inspiron 15-5555 only)
- Power-adapter port
- Network port (Inspiron 15-5558 and Inspiron 15-5555 only)
- HDMI port
- USB 3.0 port
- Media-card reader
- Power and battery-status light/hard-drive activity light
- Left-click area
- Right-click area
- Headset port
- USB 2.0 ports (2)
- Optical drive
- Security-cable slot
- Power button
- Regulatory label (in battery bay)
- Battery
- Battery-release latch
- Service Tag label



- Desni mikrofon
- Svjetlo statusa kamere
- Kamera
- Lijevi mikrofon (samo Inspiron 15-5558 i Inspiron 15-5555)
- Ulaz adaptera za napajanje
- Mrežni priključak (samo Inspiron 15-5558 i Inspiron 15-5555)
- HDMI ulaz
- Ulaz za USB 3.0
- Čitač medijske kartice
- Svjetla statusa napajanja i baterije/svjetlo aktivnosti tvrdog pogona
- Područje za lijevi klik mišem
- Područje za desni klik mišem
- Ulaz za slušalice
- USB 2.0 ulazi (2)
- Optički pogon
- Utor za sigurnosni kabel
- Gumb za uključivanje/isključivanje
- Regulatorna naljepnica (u preticu za bateriju)
- Baterija
- Battery-release latch
- Naljepnica servisne oznake

- Mikrofon kanan
- Lampu status kamera
- Kamera
- Mikrofon kiri (Inspiron 15-5558 dan Inspiron 15-5555 saja)
- Port adaptor daya
- Port jaringan (Inspiron 15-5558 dan Inspiron 15-5555 saja)
- Port HDMI
- Port USB 3.0
- Pembaca kartu media
- Lampu daya dan status baterai/lampu aktivitas hard disk
- Area klik kiri
- Area klik kanan
- Port headset
- Port USB 2.0 (2)
- Drive optik
- Slot kabel pengaman
- Tombol daya
- Label regulatori (dalam bay baterai)
- Baterai
- Kait pelepas baterai
- Label Tag Servis

- 右マイク
- カメラステータスライト
- カメラ
- 左マイク (Inspiron 15-5558 および Inspiron 15-5555 のみ)
- 電源アダプタポート
- ネットワークポート (Inspiron 15-5558 および Inspiron 15-5555 のみ)
- HDMI ポート
- USB 3.0 ポート
- メディアカードリーダー
- 電源およびバッテリーステータスライト/ハードドライブアクティビティライト
- Područje za lijevi klik mišem
- Područje za desni klik mišem
- Ulaz za slušalice
- USB 2.0 ulazi (2)
- Optički pogon
- Utor za sigurnosni kabel
- Gumb za uključivanje/isključivanje
- Regulatorna naljepnica (u preticu za bateriju)
- Baterija
- Battery-release latch
- Naljepnica servisne oznake

- منطقة النقر الأيسر
- منطقة النقر الأيمن
- منفذ سماعة الرأس
- منافذ USB 2.0 (2)
- محرك الأقراص الضوئية
- فتحة كبل الأمان
- زر التشغيل
- الملصق التنظيمي (في غلبة البطارية)
- البطارية
- مقصود بطاقات الوسائط
- مقصود حالة التيار والبطارية/مصباح نشاط محرك الأقراص الثابتة
- منطقة النقر الأيسر
- منطقة النقر الأيمن
- منفذ سماعة الرأس
- منافذ USB 2.0 (2)
- محرك الأقراص الضوئية
- فتحة كبل الأمان
- زر التشغيل
- الملصق التنظيمي (في غلبة البطارية)
- البطارية
- مقصود بطاقات الوسائط
- مقصود حالة التيار والبطارية/مصباح نشاط محرك الأقراص الثابتة

- 左クリックエリア
- 右クリックエリア
- ヘッドセットポート
- USB 2.0 ポート (2)
- オプティカルドライブ
- セキュリティケーブルスロット
- 電源ボタン
- 認可ラベル (バッテリーベイ内)
- バッテリー
- バッテリーリリースラッチ
- サービスタグラベル

- الميكروفون الأيمن
- مصباح حالة الكاميرا
- كاميرا
- الميكروفون الأيسر (Inspiron 15-5558 فقط)
- منفذ مهامي التيار
- منفذ الشبكة (Inspiron 15-5558 فقط)
- منفذ HDMI
- منفذ USB 3.0
- قارئ بطاقات الوسائط
- مصباح حالة التيار والبطارية/مصباح نشاط محرك الأقراص الثابتة

## Shortcut keys

Tipke prečaca | Tombol pintasan

ショートカットキー | مفاتيح الاختصار

- |     |   |
|-----|---|
| F1  | <b>Mute audio</b><br>Isključi zvuk   Mendiamkan audio<br>消音する   كتم الصوت   |
| F2  | <b>Decrease volume</b><br>Smanjenje glasnoće   Menurunkan volume<br>音量を下げる   خفض مستوى الصوت  |
| F3  | <b>Increase volume</b><br>Povećanje glasnoće   Meningkatkan volume<br>音量を上げる   رفع مستوى الصوت  |
| F4  | <b>Play previous track/chapter</b><br>Reprodukcija prethodnog zapisa/poglavlja<br>Memutar trek/bab sebelumnya<br>前のトラック/チャプターを再生する   تشغيل المسار/الفصل السابق  |
| F5  | <b>Play/Pause</b><br>Reprodukcija/Pauza   Memutar/Menjeda<br>再生/一時停止   تشغيل/إيقاف مؤقت   |
| F6  | <b>Play next track/chapter</b><br>Reprodukcija prethodne pjesme/poglavlja<br>Memutar trek/bab selanjutnya<br>次のトラック/チャプターを再生する   تشغيل المسار/الفصل التالي  |
| F8  | <b>Switch to external display</b><br>Prebaci na vanjski zaslon   Mengalihkan ke display eksternal<br>外部ディスプレイに切り替える   التبديل إلى الشاشة الخارجية   |
| F9  | <b>Search</b><br>Pretraži   Menelusuri<br>検索   بحث  |
| F10 | <b>Toggle keyboard backlight (optional)</b><br>Prebacivanje na pozadinsko osvetljenje tipkovnice (opcionalno)<br>Beralih antar lampu latar keyboard (opsional)<br>キーボード背面ライトを切り替える (オプション)<br>تبدیل الإضاءة الخلفية لوحة المفاتيح (اختياري) |

- |             |   |
|-------------|---|
| F11         | <b>Decrease brightness</b><br>Smanjivanje svjetline   Menurunkan kecerahan<br>輝度を下げる   خفض مستوى السطوع   |
| F12         | <b>Increase brightness</b><br>Povećavanje svjetline   Meningkatkan kecerahan<br>輝度を上げる   تظليل مستوى السطوع   |
| Fn + Esc    | <b>Toggle Fn-key lock</b><br>Prebacivanje zaključavanja tipke Fn<br>Mengalihkan kunci tombol Fn<br>Fn キーロックを切り替える   Fn مفتاح قفل تبديل  |
| Fn + PrtScr | <b>Turn off/on wireless</b><br>Isključi/uključuje bežično<br>Mengaktifkan/menonaktifkan nirkabel<br>ワイヤレスをオン/オフにする<br>تشغيل/إيقاف تشغيل الاتصال اللاسلكي  |
| Fn + Insert | <b>Sleep</b><br>Spavanje   Tidur<br>スリープ   سكون   |
| Fn + H      | <b>Toggle between power and battery-status light/hard-drive activity light</b><br>Prebacivanje između svjetla statusa baterije/svjetla aktivnosti tvrdog pogona<br>Mengalihkan antara lampu daya dan status baterai/lampu aktivitas hard disk<br>電源およびバッテリーステータスライト/ハードドライブアクティビティライトを切り替える<br>التبديل بين مصباح التشغيل وحالة البطارية/مصباح نشاط محرك الأقراص الثابتة |

NOTE: For more information, see [Specifications at Dell.com/support](#).

NAPOMENA: Za više informacija pogledajte [Spesifikacije na Dell.com/support](#).

CATATAN: Untuk informasi selengkapnya, lihat [Spesifikasi di Dell.com/support](#).

メモ: 詳細は、[Dell.com/support](#) の仕様を参照してください。

ملاحظة: لمزيد من المعلومات، راجع المواصفات [Dell.com/support](#).